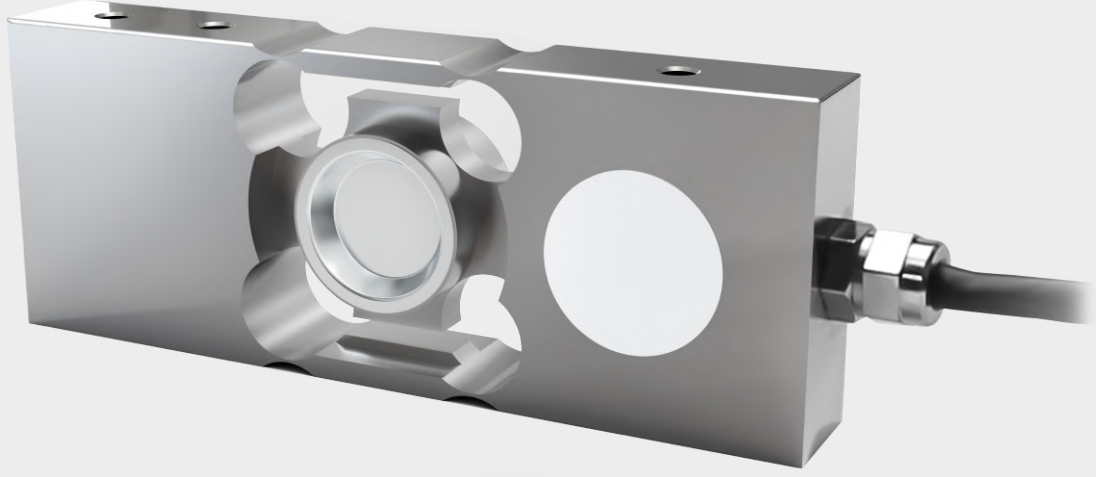


SPS660



Ürün Veri Sayfası
Product Data Sheet

Platform Tipi Yük Hücresi | Single Point Load Cell



TR

SPS660 Platform tipi yük hücresi 6kg'dan 60kg'a kadar farklı kapasitelerde üretilir.

Komple paslanmaz çelik gövdesi ve hermetik sızdırmazlık ile gıda, kimya vb. endüstriyel uygulamalarda güvenilir hassasiyet sağlar.

SPS660 uygun platform ölçülerinde tek başına kullanılabilir, yüksek performansa sahiptir.

EN

SPS660 single point load cell is produced in different capacities from 6 kg to 60 kg.

Complete with stainless steel body and hermetic sealing for food, chemical etc.

It provides reliable precision in industrial applications.

SPS660 can be used alone in suitable platform sizes and has high performance.

Uygulama Alanı | Application

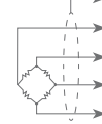
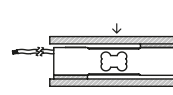
Gıda, Kimya, Teraziler, Kontrol tartım sistemleri, Dolum ve paketleme makineleri, Sayım baskülleri
Food & Beverage, Chemistry, Scales, Checkweighing systems, Filling and packaging machines, Counting scales



TR	Kapasite	6, 60 kg	İzolasyon Direnci	≤ 5000 MΩ (100VDC)
	Doğruluk Sınıfı	C3	Kompanze Edilmiş Çalışma Sıcaklığı	-10 ~ + 40 °C
	Minimum Yük	0 kg	Çalışma Sıcaklık Aralığı	-30 ~ + 70 °C
	Maksimum Bölüntü Sayısı (nLC)	3000	Tavsiye Edilen Uyarma Gerilimi	10 VDC
	Minimum Ölçüm Aralığı (Y=Emax / Vmin)	10.000	Maksimum Uyarma Gerilimi (Umax)	15 VDC
	Toplam Hata	±0.02 %FS	Aşırı Yükleme Kapasitesi	120 % FS
	Çıkış Kazancı (FS)	2.00 ± 0.01mV/V	Kırılma Yüğü	200 % FS
	Sıfır Balansı	± 1 %FS	Koruma Sınıfı (EN60529)	IP 68
	Giriş Direnci	380 Ω ± 10 Ω	Yük Hücresi Malzemesi	Paslanmaz Çelik
	Çıkış Direnci	350 Ω ± 2 Ω	Kablo	4x022mm ² - 3 Metre

EN	Capacity	6, 60 kg	Insulation Resistance	≤ 5000 MΩ (100VDC)
	Accuracy Class	C3	Compensated Operating Temperature	-10 ~ + 40 °C
	Minimum Load	0 kg	Operating Temperature Range	-30 ~ + 70 °C
	Maximum Number of Partitions (nLC)	3000	Recommended Excitation Voltage	10 VDC
	Minimum Measurement Range	10.000 (Y=Emax / Vmin)	Maximum Excitation Voltage (Umax)	15 VDC
	Total Error	±0.02 %FS	Overload Capacity	120 % FS
	Output Gain (FS)	2.00 ± 0.01mV/V	Fracture Load	200 % FS
	Zero Balance	± 1 %FS	Protection Class (EN60529)	IP 68
	Input Resistance	380 Ω ± 10 Ω	Load Cell Material	Stainless Steel
	Output Resistance	350 Ω ± 2 Ω	Cable	4x022mm ² - 3 M.

Teknik Ölçüler | Dimensions (mm)



KABLO CABLE	RENK COLOR CODE
- Sig.	BEYAZ WHITE
+ Exc.	KIRMIZI RED
+ Sig.	YEŞİL GREEN
- Exc.	SIYAH BLACK

Şirket, teknik verilerde, çizimlerde ve görsellerde haber vermeksizin değişiklik yapma hakkını saklı tutar.

The Company reserves the right to make changes to the technical data, drawings and images without notice.

PLATFORM ÖLÇÜLERİ / PLATFORM DIMENSIONS

6 - 60 Kg	350 x 350 mm
-----------	--------------

