

LP5435

Yem Makinaları Yük Hücresi | Feed Machinery Load Cell



Ürün Veri Sayfası
Product Data Sheet



TR

LP63-587, Yem karma makineleri ve mobil tartımlar için 5.7 Ton kapasitede üretilen yüksek hassasiyetle çalışan yük hücresidir.

Galvaniz kaplanmış alaşımlı çelik gövdesi ve sızdırmazlık koruması ile zorlu endüstriyel uygulamalarda güvenilir hassasiyet sağlar.

İki tarafı contalı alüminyum malzemeden üretilen muhafazası ile ölçüm bölgesine toz ve su girmesini engelleyerek IP67 sınıfında koruma sağlar.

EN

LP63-587 is a high precision load cell for feed mixers and mobile weighing with 5.7 Ton capacity.

With its galvanized alloy steel body and sealing protection, it provides reliable precision in demanding industrial applications.

With its housing made of aluminum material with two side seals, it prevents dust and water from entering the measurement area. and provides IP67 class protection.

Uygulama Alanı | Application



Yem Karma Makinaları, Mobil tartım
Feed Mixing Machines, Mobile weighing

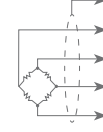
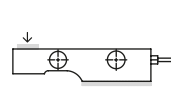
TR Kapasite (Statik / Mobil)	4100 / 6150 Kg	İzolasyon Direnci	≤ 5000 MΩ (100VDC)
Doğruluk Sınıfı	D1	Kompanze Edilmiş Çalışma Sıcaklığı	-10 ~ + 40 °C (Opsiyon)
Minimum Yük	0 kg	Çalışma Sıcaklık Aralığı	-30 ~ + 70 °C
Maksimum Bölüntü Sayısı (nLC)	1000	Tavsiye Edilen Uyarma Gerilimi	10 VDC
Minimum Ölçüm Aralığı (Y=Emax / Vmin)	4000	Maksimum Uyarma Gerilimi (Umax)	15 VDC
Toplam Hata	±0.05 %FS	Aşırı Yükleme Kapasitesi	150 % FS
Çıkış Kazancı (FS)	0.94 / 1.41 ± 0.05mV/V	Kırılma Yüğü	300 % FS
Sıfır Balansı	± 1 %FS	Koruma Sınıfı (EN60529)	IP67
Giriş Direnci	380 Ω ± 20 Ω	Yük Hücresi Malzemesi	Çelik
Çıkış Direnci	351 Ω ± 3 Ω	Kablo	4x022mm ² - 6 Metre

EN Capacity	4100 / 6150 Kg	Insulation Resistance	≤ 5000 MΩ (100VDC)
Accuracy Class	D1	Compensated Operating Temperature	-10 ~ + 40 °C (Option)
Minimum Load	0 kg	Operating Temperature Range	-30 ~ + 70 °C
Maximum Number of Partitions (nLC)	1000	Recommended Excitation Voltage	10 VDC
Minimum Measurement Range	4000	Maximum Excitation Voltage (Umax)	15 VDC
Total Error	±0.05 %FS	Overload Capacity	150 % FS
Output Gain (FS)	0.94 / 1.41 ± 0.05mV/V	Fracture Load	300 % FS
Zero Balance	± 1 %FS	Protection Class (EN60529)	IP67
Input Resistance	380 Ω ± 20 Ω	Load Cell Material	Steel
Output Resistance	351 Ω ± 3 Ω	Cable	4x022mm ² - 6 M.

Teknik Ölçüler | Dimensions (mm)

Şirket, teknik verilerde, çizimlerde ve görsellerde haber vermeksizin değişiklik yapma hakkını saklı tutar.

The Company reserves the right to make changes to the technical data, drawings and images without notice.



KABLO CABLE	RENK COLOR CODE
- Sig.	BEYAZ WHITE
+ Exc.	KIRMIZI RED
+ Sig.	YEŞİL GREEN
- Exc.	SİYAH BLACK

