



Baskı Tip Yük Hücresi | Compression Type Load Cell

Ürün Veri Sayfası
Product Data Sheet



TR

FSM, 200 Kg dan 2.5 Ton'a kadar çeşitli kapasitelerde üretilen yüksek hassasiyetle çalışan basma yönünde çalışan yük hücresidir.

Komple paslanmaz gövdesi ve hermetik sızdırmazlık ile zorlu endüstriyel uygulamalarda güvenilir hassasiyet sağlar.

FSM küçük ebatları ile çok çeşitli endüstriyel tartım uygulamalarında kullanılabilir.

EN

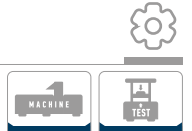
FSM is a high precision compression load cell manufactured in various capacities from 200 Kg to 2.5 Tonnes.

With its complete stainless steel body and hermetic sealing, it provides reliable precision in demanding industrial applications.

FSM can be used in a wide range of industrial weighing applications with its small dimensions.

Uygulama Alanı | Application

Kuvvet test makinaları, Test analiz makine imalatı
Force testing machines, Test analysis machine manufacturing



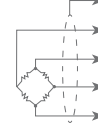
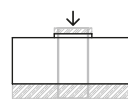
TR	Kapasite	0,2, 0,5, 1, 2, 2,5 Ton	İzolasyon Direnci	≤ 5000 MΩ (100VDC)
	Doğruluk Sınıfı	0.5%	Kompanze Edilmiş Çalışma Sıcaklığı	-10 ~ + 40 °C
	Minimum Yük	0 kg	Çalışma Sıcaklık Aralığı	-30 ~ + 70 °C
	Maksimum Bölüntü Sayısı (nLC)	3000	Tavsiye Edilen Uyarma Gerilimi	10 VDC
	Minimum Ölçüm Aralığı (Y=Emax / Vmin)	10000	Maksimum Uyarma Gerilimi (Umax)	15 VDC
	Toplam Hata	±0.5 %FS	Aşırı Yükleme Kapasitesi	150 % FS
	Çıkış Kazancı (FS)	1.00 ± 0.005mV/V	Kırılma Yüğü	300 % FS
	Sıfır Balansı	± 1 %FS	Koruma Sınıfı (EN60529)	IP 67
	Giriş Direnci	750 Ω ± 20 Ω / 400 Ω ± 20 Ω	Yük Hücresi Malzemesi	Paslanmaz Çelik / Nikel kaplı çelik
	Çıkış Direnci	702 Ω ± 3 Ω / 350 Ω ± 5 Ω	Kablo	4x014mm ² - 3,5 Metre

EN	Capacity	0.2, 0.5, 1, 2, 2.5 Tons	Insulation Resistance	≤ 5000 MΩ (100VDC)
	Accuracy Class	0.5%	Compensated Operating Temperature	-10 ~ + 40 °C
	Minimum Load	0 kg	Operating Temperature Range	-30 ~ + 70 °C
	Maximum Number of Partitions (nLC)	3000	Recommended Excitation Voltage	10 VDC
	Minimum Measurement Range	10000 (Y=Emax / Vmin)	Maximum Excitation Voltage (Umax)	15 VDC
	Total Error	±0.5 %FS	Overload Capacity	150 % FS
	Output Gain (FS)	1.00 ± 0.005mV/V	Fracture Load	300 % FS
	Zero Balance	± 1 %FS	Protection Class (EN60529)	IP 67
	Input Resistance	750 Ω ± 20 Ω / 400 Ω ± 20 Ω	Load Cell Material	Stainless Steel / Nickel plated steel
	Output Resistance	702 Ω ± 3 Ω / 350 Ω ± 5 Ω	Cable	4x014mm ² - 3,5 M.

Teknik Ölçüler | Dimensions (mm)

Şirket, teknik verilerde, çizimlerde ve görsellerde haber vermeksizin değişiklik yapma hakkını saklı tutar.

The Company reserves the right to make changes to the technical data, drawings and images without notice.



KABLO CABLE	RENK COLOR CODE
- Sig.	BEYAZ WHITE
+ Exc.	KIRMIZI RED
+ Sig.	YEŞİL GREEN
- Exc.	SİYAH BLACK

KAPASİTE / CAPACITY	A	B	C	D	E	F	KABLO CABLE
200 - 500 Kg	10	12	32	8.1	25.4	M3	-
1000 - 2000 Kg	14	16	38	10	31.4	M3	-

