

DSBO-Z



Çift Lama Tipi Yük Hücresi | Double Shear Beam Type Load Cell

Ürün Veri Sayfası
Product Data Sheet



TR

DSBO-Z serisi yük hücresi, (römork, tank, açık kasa vb.) araç şasisine monte edilen ve 15 ton ile yaklaşık 32 ton arasındaki araçlar için optimum tartım performansı sunan bir yük hücresidir.

Nikel kaplanmış alaşımli veya paslanmaz çelik gövdesi ve hermetik sızdırmazlık, zorlu endüstriyel uygulamalarda güvenilir hassasiyet sağlar.

DSBO-Z, kamyonların kasa ve şaselerine monte edilerek araçları kantara dönüştürür. Araç uzunluğuna bağlı olarak 4, 6 veya 8 adet kullanılabilir.

EN

The DSBO-Z series load cell is a device mounted on the chassis of vehicles such as trailers, tanks, open-bed trucks, etc., providing optimum weighing performance for vehicles weighing between approximately 15 tons and 32 tons.

With a nickel-plated alloy or stainless steel body and hermetic sealing, it ensures reliable precision in challenging industrial applications.

The DSBO-Z transforms trucks into scales by being mounted between the truck's body and chassis. Depending on the length of the vehicle, 4, 6, or 8 units can be used.

Uygulama Alanı | Application

Araç Üstü Tartım Uygulamaları
On-Board Weighing Applications



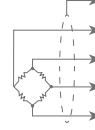
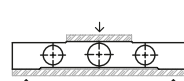
TR	Kapasite	7,5, 15, 25 Ton	İzolasyon Direnci	≤ 5000 MΩ (100VDC)
	Doğruluk Sınıfı	C1	Kompanze Edilmiş Çalışma Sıcaklığı	-10 ~ + 40 °C
	Minimum Yük	0 kg	Çalışma Sıcaklık Aralığı	-30 ~ + 70 °C
	Maksimum Bölüntü Sayısı (nLC)	3000	Tavsiye Edilen Uyarma Gerilimi	10 VDC
	Minimum Ölçüm Aralığı (Y=Emax / Vmin)	10000	Maksimum Uyarma Gerilimi (Umax)	15 VDC
	Toplam Hata	±0.03 %FS	Aşırı Yükleme Kapasitesi	150 % FS
	Çıkış Kazancı (FS)	2.00 ± 0.02mV/V	Kırılma Yüğü	300 % FS
	Sıfır Balansı	± 1 %FS	Koruma Sınıfı (EN60529)	IP 68
	Giriş Direnci	750 Ω ± 20 Ω	Yük Hücresi Malzemesi	Alaşımlı Çelik / Paslanmaz Çelik
	Çıkış Direnci	702 Ω ± 3 Ω	Kablo	4x022mm ²

EN	Capacity	7,5, 15, 25 Tons	Insulation Resistance	≤ 5000 MΩ (100VDC)
	Accuracy Class	C1	Compensated Operating Temperature	-10 ~ + 40 °C
	Minimum Load	0 kg	Operating Temperature Range	-30 ~ + 70 °C
	Maximum Number of Partitions (nLC)	3000	Recommended Excitation Voltage	10 VDC
	Minimum Measurement Range	10000 (Y=Emax / Vmin)	Maximum Excitation Voltage (Umax)	15 VDC
	Total Error	±0.03 %FS	Overload Capacity	150 % FS
	Output Gain (FS)	2.00 ± 0.02mV/V	Fracture Load	300 % FS
	Zero Balance	± 1 %FS	Protection Class (EN60529)	IP 68
	Input Resistance	750 Ω ± 20 Ω	Load Cell Material	Alloy Steel / Stainless Steel
	Output Resistance	702 Ω ± 3 Ω	Cable	4x022mm ²

Teknik Ölçüler | Dimensions (mm)

Şirket, teknik verilerde, çizimlerde ve görsellerde haber vermeksizin değişiklik yapma hakkını saklı tutar.

The Company reserves the right to make changes to the technical data, drawings and images without notice.



KABLO CABLE	RENK COLOR CODE
- Sig.	BEYAZ WHITE
+ Exc.	KIRMIZI RED
+ Sig.	YEŞİL GREEN
- Exc.	SİYAH BLACK

