



Lama Tipi Yük Hücresi | Shear Beam Type Load Cell

Ürün Veri Sayfası
Product Data Sheet



TR

DSBB, 10 ton dan 40 tona kadar çeşitli kapasitelerde üretilen yüksek hassasiyetle çalışan çift taraflı lama tip yük hücresidir.

Nikel kaplanmış alaşımli veya paslanmaz çelik gövdesi ve hermetik sızdırmazlık ile zorlu endüstriyel uygulamalarda güvenilir hassasiyet sağlar.

DSBB özellikle tır ve kamyon kantarlarında kullanılır, bilyalı tasarımı sayesinde yanal yüklerden dolayı tartım hatası yapmaz.

EN

DSBB is a high precision double sided beam type load cell manufactured in various capacities from 10 tonnes to 40 tonnes.

Nickel plated alloy or stainless steel body and hermetic sealing provide reliable precision in demanding industrial applications.

DSBB is especially used in lorry and truck scales, thanks to its ball design, it is not subject to lateral loads does not make weighing errors.

Uygulama Alanı | Application

Tır ve Kamyon Kantarları
Truck and Pickup Truck Scales



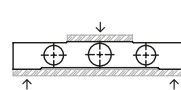
TR	Kapasite	10, 15, 20, 30, 40 Ton	İzolasyon Direnci	≤ 5000 MΩ (100VDC)
	Doğruluk Sınıfı	C3	Kompanze Edilmiş Çalışma Sıcaklığı	-10 ~ + 40 °C
	Minimum Yük	0 kg	Çalışma Sıcaklık Aralığı	-30 ~ + 70 °C
	Maksimum Bölüntü Sayısı (nLC)	3000	Tavsiye Edilen Uyarma Gerilimi	10 VDC
	Minimum Ölçüm Aralığı (Y=Emax / Vmin)	10000	Maksimum Uyarma Gerilimi (Umax)	15 VDC
	Toplam Hata	±0.02 %FS	Aşırı Yükleme Kapasitesi	150 % FS
	Çıkış Kazancı (FS)	2.00 ± 0.005mV/V	Kırılma Yüğü	300 % FS
	Sıfır Balansı	± 1 %FS	Koruma Sınıfı (EN60529)	IP 68
	Giriş Direnci	750 Ω ± 20 Ω	Yük Hücresi Malzemesi	Alaşımlı Çelik / Paslanmaz Çelik
	Çıkış Direnci	702 Ω ± 3 Ω	Kablo	4x022mm ² - 15 Metre

EN	Capacity	10, 15, 20, 30, 40 Tons	Insulation Resistance	≤ 5000 MΩ (100VDC)
	Accuracy Class	C3	Compensated Operating Temperature	-10 ~ + 40 °C
	Minimum Load	0 kg	Operating Temperature Range	-30 ~ + 70 °C
	Maximum Number of Partitions (nLC)	3000	Recommended Excitation Voltage	10 VDC
	Minimum Measurement Range	10000 (Y=Emax / Vmin)	Maximum Excitation Voltage (Umax)	15 VDC
	Total Error	±0.02 %FS	Overload Capacity	150 % FS
	Output Gain (FS)	2.00 ± 0.005mV/V	Fracture Load	300 % FS
	Zero Balance	± 1 %FS	Protection Class (EN60529)	IP 68
	Input Resistance	750 Ω ± 20 Ω	Load Cell Material	Alloy Steel / Stainless Steel
	Output Resistance	702 Ω ± 3 Ω	Cable	4x022mm ² - 15 M.

Teknik Ölçüler | Dimensions (mm)

Şirket, teknik verilerde, çizimlerde ve görsellerde haber vermeksizin değişiklik yapma hakkını saklı tutar.

The Company reserves the right to make changes to the technical data, drawings and images without notice.



KABLO CABLE	RENK COLOR CODE
- Sig.	BEYAZ WHITE
+ Exc.	KIRMIZI RED
+ Sig.	YEŞİL GREEN
- Exc.	SİYAH BLACK

