



Basma Çekme Yük Hücresi | Compression and Tension Type Load Cell

Ürün Veri Sayfası
Product Data Sheet



TR

CTC, 0.5kN den 50kN ye kadar çeşitli kapasitelerde üretilen yüksek hassasiyetle çalışan basma ve çekme yönünde çalışan yük hücresidir.

Nikel kaplanmış alaşımlı gövdesi (Ops. Paslanmaz Çelik) ve hermetik sızdırmazlık ile zorlu endüstriyel uygulamalarda güvenilir hassasiyet sağlar.

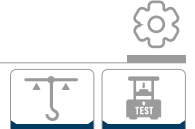
EN

CTC is a high-precision compression and tensile machine manufactured in various capacities from 0.5kN to 50kN. directional load cell.

Nickel plated alloy body (Ops. Stainless Steel) and hermetic sealing ensure reliable precision in demanding industrial applications.

Uygulama Alanı | Application

Kuvvet test makinaları, Çekme koparma test makinaları
Force testing machines, Tensile rupture test machines



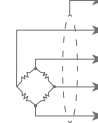
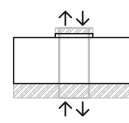
TR	Kapasite	0.5 - 50kN	İzolasyon Direnci	≤ 5000 MΩ (100VDC)
	Doğruluk Sınıfı	D1	Kompanze Edilmiş Çalışma Sıcaklığı	-10 ~ + 40 °C
	Minimum Yük	0 kg	Çalışma Sıcaklık Aralığı	-30 ~ + 70 °C
	Doğrusallık	≤ ±0.5 %FS	Tavsiye Edilen Uyarma Gerilimi	10 VDC
	Tekrarlanabilirlik	≤ ±0.5 %FS	Maksimum Uyarma Gerilimi (U _{max})	15 VDC
	Nominal Yükte Yer Değiştirme (mm)	0.05 ~ 0.25	Aşırı Yükleme Kapasitesi	150 % FS
	Çıkış Kazancı (FS)	1.00 mV/V ± 0.1 % F.S.	Kırılma Yüğü	300 % FS
	Sıfır Balansı	≤ ± 0.1 %FS	Koruma Sınıfı (EN60529)	IP 68 / IP 67
	Giriş Direnci	750 Ω ± 30 Ω	Yük Hücresi Malzemesi	Çelik / Paslanmaz Çelik
	Çıkış Direnci	703 Ω ± 5 Ω	Kablo	4x014mm ²

EN	Capacity	0.5 - 50kN	Insulation Resistance	≤ 5000 MΩ (100VDC)
	Accuracy Class (ISO 376)	D1	Compensated Operating Temperature	-10 ~ + 40 °C
	Minimum Load	0 kg	Operating Temperature Range	-30 ~ + 70 °C
	Linearity	≤ ±0.5 %FS	Recommended Excitation Voltage	10 VDC
	Repeatability	≤ ±0.5 %FS	Maximum Excitation Voltage (U _{max})	15 VDC
	Displacement at Rated Load (mm)	0.05 ~ 0.25	Overload Capacity	150 % FS
	Output Gain (FS)	1.00 mV/V ± 0.1 % F.S.	Fracture Load	300 % FS
	Zero Balance	≤ ± 0.1 %FS	Protection Class (EN60529)	IP 68 / IP 67
	Input Resistance	750 Ω ± 30 Ω	Load Cell Material	Steel / Stainless Steel
	Output Resistance	703 Ω ± 5 Ω	Cable	4x014mm ²

Teknik Ölçüler | Dimensions (mm)

Şirket, teknik verilerde, çizimlerde ve görsellerde haber vermeksizin değişiklik yapma hakkını saklı tutar.

The Company reserves the right to make changes to the technical data, drawings and images without notice.



KABLO CABLE	RENK COLOR CODE
- Sig.	BEYAZ WHITE
+ Exc.	KIRMIZI RED
+ Sig.	YEŞİL GREEN
- Exc.	SİYAH BLACK

KAPASİTE / CAPACITY	A	B	E	F	M	KABLO CABLE
0,5 - 1 kN	26	44,5	13	9,5	M 5	5 m.
2 - 20 kN	26	60	21	16	M 10	10 m.
50 kN	46	84	28	21	M 16x1,5	10 m.

