

# CF



## Baskı Tip Yük Hücresi | Compression Type Load Cell

Ürün Veri Sayfası  
Product Data Sheet



TR

CF, 0.5 - 1 Ton'dan 10 Ton'a kadar farklı kapasitelerde üretilen yüksek hassasiyetle çalışan basma yönünde çalışan yük hücresidir.

Nikel kaplanmış alaşımli veya paslanmaz çelik gövdesi ve hermetik sızdırmazlık ile zorlu endüstriyel uygulamalarda güvenilir hassasiyet sağlar.

CF model yük hücreleri makina ayağı şeklindeki tasarımı ile başka herhangi bir montaj kitine ihtiyaç duymadan çok çeşitli endüstriyel tartım uygulamalarında kullanılabilir.

EN

CF is a high precision compression load cell with capacities ranging from 0.5 - 1 tonne to 10 tonnes.

With nickel plated alloy or stainless steel body and hermetic sealing, it provides reliable precision in demanding industrial applications.

CF model load cells can be used in a wide range of industrial weighing applications without the need for any other mounting kit.

## Uygulama Alanı | Application

Tank ve Silo tartımları, Ağır hizmet tipi basküller  
Tank and Silo weighing, Heavy duty scales



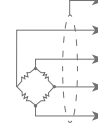
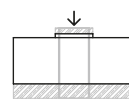
TR	Kapasite	0,5, 1, 2, 3, 5, 10 Ton	İzolasyon Direnci	≤ 5000 MΩ (100VDC)
	Doğruluk Sınıfı	C1	Kompanze Edilmiş Çalışma Sıcaklığı	-10 ~ + 40 °C
	Minimum Yük	0 kg	Çalışma Sıcaklık Aralığı	-30 ~ + 70 °C
	Maksimum Bölüntü Sayısı (nLC)	3000	Tavsiye Edilen Uyarma Gerilimi	10 VDC
	Minimum Ölçüm Aralığı (Y=Emax / Vmin)	10000	Maksimum Uyarma Gerilimi (Umax)	15 VDC
	Toplam Hata	±0.02 %FS	Aşırı Yükleme Kapasitesi	150 % FS
	Çıkış Kazancı (FS)	2.00 ± 0.005mV/V	Kırılma Yüğü	300 % FS
	Sıfır Balansı	± 1 %FS	Koruma Sınıfı (EN60529)	IP 67
	Giriş Direnci	750 Ω ± 30 Ω	Yük Hücresi Malzemesi	Alaşımlı Çelik / Paslanmaz Çelik
	Çıkış Direnci	702 Ω ± 5 Ω	Kablo	4x022mm <sup>2</sup>

EN	Capacity	0.5, 1, 2, 3, 5, 10 Tons	Insulation Resistance	≤ 5000 MΩ (100VDC)
	Accuracy Class	C1	Compensated Operating Temperature	-10 ~ + 40 °C
	Minimum Load	0 kg	Operating Temperature Range	-30 ~ + 70 °C
	Maximum Number of Partitions (nLC)	3000	Recommended Excitation Voltage	10 VDC
	Minimum Measurement Range	10000 (Y=Emax / Vmin)	Maximum Excitation Voltage (Umax)	15 VDC
	Total Error	±0.02 %FS	Overload Capacity	150 % FS
	Output Gain (FS)	2.00 ± 0.005mV/V	Fracture Load	300 % FS
	Zero Balance	± 1 %FS	Protection Class (EN60529)	IP 67
	Input Resistance	750 Ω ± 30 Ω	Load Cell Material	Alloy Steel / Stainless Steel
	Output Resistance	702 Ω ± 5 Ω	Cable	4x022mm <sup>2</sup>

## Teknik Ölçüler | Dimensions (mm)

Şirket, teknik verilerde, çizimlerde ve görsellerde haber vermeksizin değişiklik yapma hakkını saklı tutar.

The Company reserves the right to make changes to the technical data, drawings and images without notice.



KABLO   CABLE	RENK   COLOR CODE
- Sig.	BEYAZ   WHITE
+ Exc.	KIRMIZI   RED
+ Sig.	YEŞİL   GREEN
- Exc.	SİYAH   BLACK

KAPASİTE / CAPACITY	D	D1	H	H1	H2	H3	KABLO CABLE
0.5 Ton	M 16	58	116	37	79	69	3.5 m.
1, 2, 3, 5 Ton	M 22	78	139	48	91	75	5 m.
10 Ton	M 27	98	166	64	102	86	6 m.

