

LP63-387



Yem Makinaları Yük Hücresi | Feed Machinery Load Cell

Ürün Veri Sayfası
Product Data Sheet



TR

LP63-587, Yem karma makineleri ve mobil tartımlar için 5.7 Ton kapasitede üretilen yüksek hassasiyetle çalışan yük hücresidir.

Galvaniz kaplanmış alaşımlı çelik gövdesi ve sızdırmazlık koruması ile zorlu endüstriyel uygulamalarda güvenilir hassasiyet sağlar.

İki tarafı contalı alüminyum malzemeden üretilen muhafazası ile ölçüm bölgesine toz ve su girmesini engelleyerek IP67 sınıfında koruma sağlar.

EN

LP63-587 is a high precision load cell for feed mixers and mobile weighing with 5.7 Ton capacity.

With its galvanized alloy steel body and sealing protection, it provides reliable precision in demanding industrial applications.

With its housing made of aluminum material with two side seals, it prevents dust and water from entering the measurement area. and provides IP67 class protection.

Uygulama Alanı | Application



Yem Karma Makinaları, Mobil tartım
Feed Mixing Machines, Mobile weighing



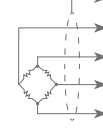
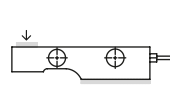
TR	Kapasite (Statik / Mobil)	5700 / 8550 Kg	İzolasyon Direnci	≤ 5000 MΩ (100VDC)
	Doğruluk Sınıfı	D1	Kompanze Edilmiş Çalışma Sıcaklığı	-10 ~ + 40 °C (Opsiyon)
	Minimum Yük	0 kg	Çalışma Sıcaklık Aralığı	-30 ~ + 70 °C
	Maksimum Bölüntü Sayısı (nLC)	1000	Tavsiye Edilen Uyarma Gerilimi	10 VDC
	Minimum Ölçüm Aralığı (Y=Emax / Vmin)	4000	Maksimum Uyarma Gerilimi (Umax)	15 VDC
	Toplam Hata	±0.05 %FS	Aşırı Yükleme Kapasitesi	150 % FS
	Çıkış Kazancı (FS)	0.666 / 1.0 ± 0.05mV/V	Kırılma Yüğü	300 % FS
	Sıfır Balansı	± 1 %FS	Koruma Sınıfı (EN60529)	IP67
	Giriş Direnci	380 Ω ± 20 Ω	Yük Hücresi Malzemesi	Çelik
	Çıkış Direnci	351 Ω ± 3 Ω	Kablo	4x022mm ² - 6 Metre

EN	Capacity		Insulation Resistance	≤ 5000 MΩ (100VDC)
	Accuracy Class	5700 / 8550 Kg	Compensated Operating Temperature	-10 ~ + 40 °C (Option)
	Minimum Load	D1	Operating Temperature Range	-30 ~ + 70 °C
	Maximum Number of Partitions (nLC)	0 kg	Recommended Excitation Voltage	10 VDC
	Minimum Measurement Range	1000	Maximum Excitation Voltage (Umax)	15 VDC
	Total Error	4000	Overload Capacity	150 % FS
	Output Gain (FS)	±0.05 %FS	Fracture Load	300 % FS
	Zero Balance	0.666 / 1.0 ± 0.05mV/V	Protection Class (EN60529)	IP67
	Input Resistance	± 1 %FS	Load Cell Material	Steel
	Output Resistance	380 Ω ± 20 Ω	Cable	4x022mm ² - 6 M.
		351 Ω ± 3 Ω		

Teknik Ölçüler | Dimensions (mm)

Şirket, teknik verilerde, çizimlerde ve görsellerde haber vermeksizin değişiklik yapma hakkını saklı tutar.

The Company reserves the right to make changes to the technical data, drawings and images without notice.



KABLO CABLE	RENK COLOR CODE
- Sig.	BEYAZ WHITE
+ Exc.	KIRMIZI RED
+ Sig.	YEŞİL GREEN
- Exc.	SİYAH BLACK

